

SUPERFICIE TOTALE DU TERRAIN: 24404.00m²
SHOB: 10414.48 m²
Enrobée: 3854.80 m²
Total surface construite et étanchée : 14269.28 m²
(= 58.24%) tranches 1&2

Maître d'ouvrage:
MAXEL LOGISTIQUE
RUE DE LA ROTONDE - ZI DE LA VILETTE
42153 RIORGES

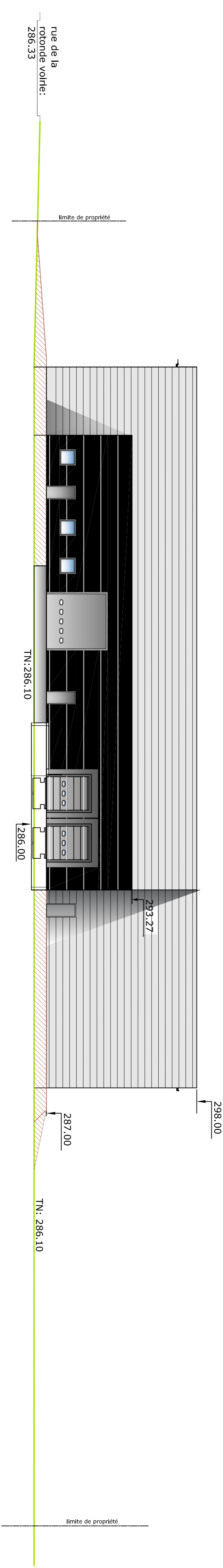
**PROJET DE CONSTRUCTION DE TROIS
BATIMENTS D'ASSEMBLAGE, DE STOCKAGE
ET D'EXPEDITION AVEC BUREAUX**

**FACADES
PROJET
TRANCHE 2**

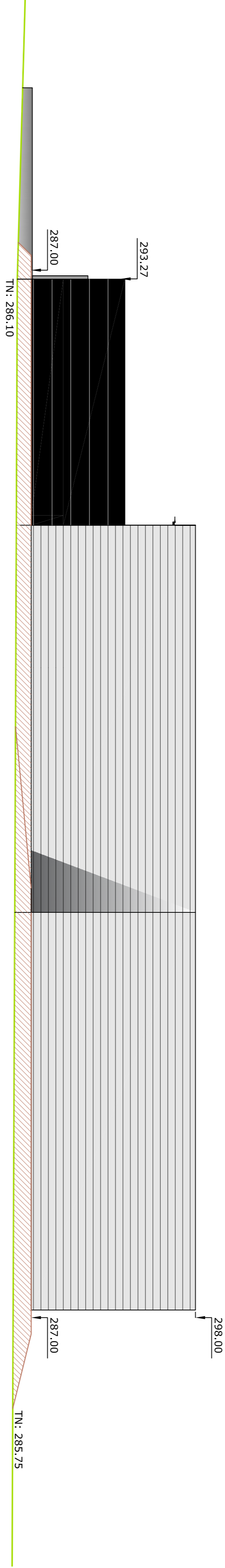
Entreprises:

Echelle: 1/200e Date: 16/06/2015

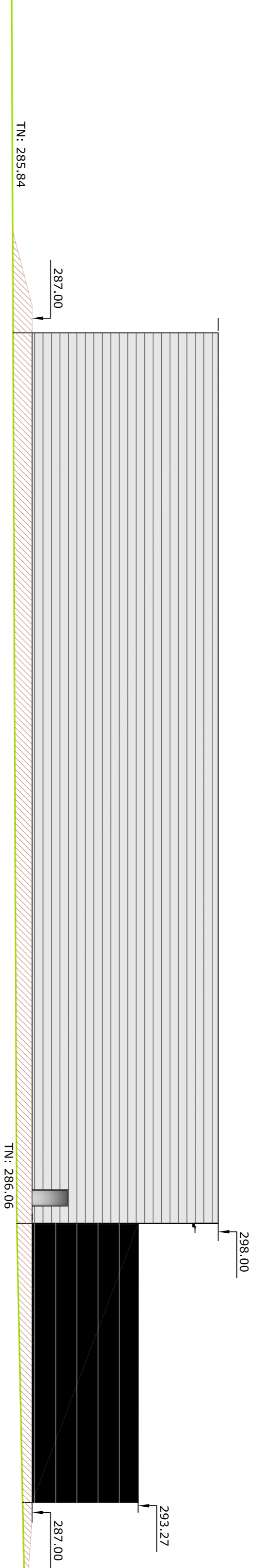
Ind	Date	Modifications



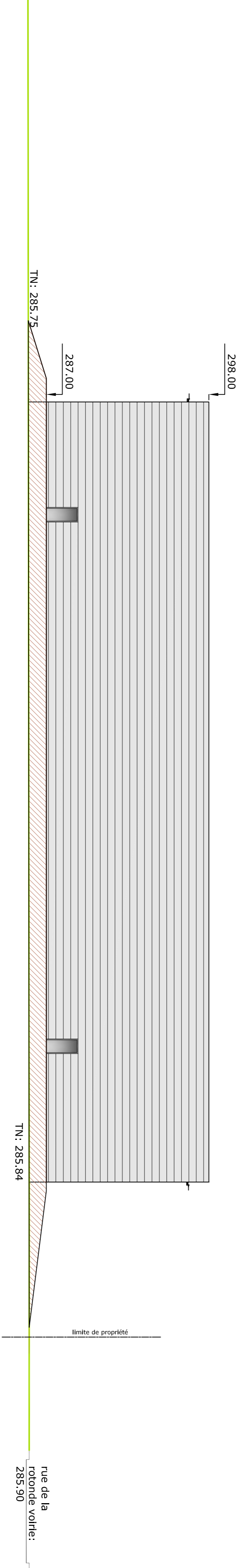
LOT3 - FACADE NORD



LOT3 - FACADE EST



LOT3 - FACADE OUEST



LOT3 - FACADE SUD